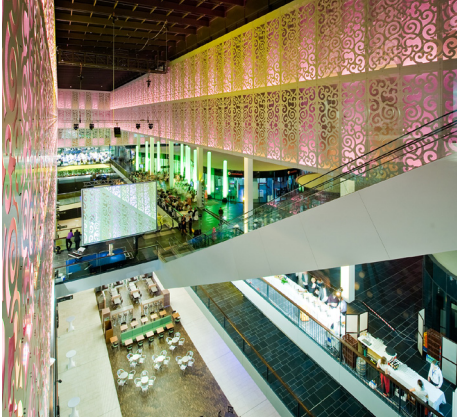


BREEAM Internacional

Centrum Galerie, Dresde



Sobre el edificio

La Centrum Galerie es el centro comercial más grande de Dresde. Su construcción remató la regeneración de la ciudad vieja (Altstadt) en el centro de Dresde. Además de ser un edificio altamente sostenible, combina tiendas internacionales y conceptos gastronómicos con una guardería, un aparcamiento de varias plantas para 1.000 vehículos y una arquitectura muy atractiva.

La Centrum Galerie es el primer edificio de Alemania, y el primer centro comercial de Europa Continental, en recibir la clasificación de BREEAM Excelente.

Datos Clave

Clasificación BREEAM: Excelente
Puntuación: 79,46 %
Tamaño: 52.000 m²
Fase: Diseño
Versión de BREEAM: Internacional A Medida 2006

Visión general de las características ambientales

Para ayudar en la optimización del uso de la energía y de otros recursos:

- El edificio está diseñado en tres niveles, para el aprovechamiento óptimo del terreno
- Los materiales de alta calidad y el meticuloso diseño del edificio reducen las pérdidas por transferencia de calor en un 40%, en relación a la EnEV (Energieeinsparverordnung, normativa alemana sobre ahorro de energía en edificios)
- El proyecto tiene un exhaustivo sistema de gestión de la iluminación
- Se maximiza el uso de la iluminación natural.
- Se han instalado paneles fotovoltaicos para satisfacer parte de las necesidades energéticas del centro.
- Se utilizan contadores auxiliares para medir los consumos de energía por zonas de uso.
- Todas las escaleras mecánicas y pasillos rodantes de las áreas públicas del centro comercial tienen controles de ahorro de energía, que evitan su funcionamiento innecesario cuando no hay pasajeros.
- El uso considerable de cubiertas ajardinadas reduce el coeficiente de escorrentía de las aguas pluviales y proporciona un parque en la azotea para la guardería.
- Se ha elaborado un plan de movilidad para reducir el tráfico.

La evaluación BREEAM

El proyecto de la Centrum Galerie consiguió una puntuación extremadamente buena en las categorías de Gestión y Transporte de BREEAM, con una puntuación del 100% en cada una de ellas. También obtuvo una buena puntuación en Salud y Bienestar y en Ecología.

Estrategia "Verde"

El cuidado uso de los recursos y la optimización del consumo de energía y del uso del espacio ha sido una cuestión fundamental del proyecto de la Centrum Galerie desde que comenzó su planificación en 2006.

Es un proyecto de regeneración interior urbana que aprovecha el suelo al máximo y que está cerca de todas las instalaciones importantes de transporte.

Tanto el diseño del edificio como el uso de las tecnologías más avanzadas contribuyen a la protección de los recursos. Por ejemplo, los ascensores y las escaleras mecánicas tienen un modo de ahorro de energía – de hecho, todos los ascensores están diseñados con un sistema de recuperación de energía, con una devolución activa de la energía sobrante a la red.

El centro comercial está bien situado, y los servicios clave, como iglesias, restaurantes, farmacias y hoteles están todos a un paso, a través de un camino seguro. También está cerca de las principales conexiones de transporte, y puede llegarse directamente a todas las entradas de la Centrum Galerie en bicicleta. Se ha elaborado un plan de movilidad que incluirá, por ejemplo, una restricción del horario de reparto y la integración de los aparcamientos en la red de aparcamiento de Dresde, a fin de minimizar el tráfico.

Datos del equipo de proyecto

Cliente: MultiVeste Dresden GmbH
Promotor: Multi Development Germany GmbH
Asesor BREEAM: Drees and Sommer Advanced Building Technologies GmbH
Arquitecto: Peter Kulka Architektur Dresden GmbH

“Estamos muy orgullosos de recibir la certificación de BREEAM Excelente, ya que la sostenibilidad es una prioridad clave de todos los proyectos de Multi, junto con la arquitectura de alta calidad.

La concesión del certificado pone de relieve nuestro amplio compromiso en este sector.”

Jöm Kreuzahler
de Multi Development Germany GmbH

